

08001112 Maresmes de Can Camins

Conca: Llobregat
Comarca: Baix Llobregat
Municipi: Prat de Llobregat, el



A. DESCRIPCIÓ GENERAL

A.1. Tipologia: tipus i subtipus

Zones litorals lligades o no a la dinàmica fluvial (antigues desembocadures, aiguamolls, llacunes litorals, antics meandres, etc.)

Zones dunars amb influència intermareal

A.2. Descripció

Aquesta zona humida és, juntament amb l'estany de la Roberta, el que queda de la zona humida anteriorment anomenada "Basses del Golf-Maresmes de Can Camins", que ha estat pràcticament destruïda per les obres d'expansió de l'aeroport del Prat.

Es tracta d'una zona de maresmes, formada bàsicament per jonqueres halòfiles i prats humits, situada al costat de la platja del Prat de Llobregat, a l'espai conegut com la pineda de can Camins.

L'espai té interès com a mostra relictual d'uns hàbitats que abans ocupaven una superfície molt superior en tot aquest sector i que han experimentat forts impactes a causa de la sobrefreqüentació humana i el creixement de diverses infraestructures (pistes asfaltades i aparcaments de vehicles a la platja del Prat, ampliació de l'aeroport del Prat, etc.).

B. NOM I CODIFICACIÓ

Nom: Maresmes de Can Camins
Codi: 08001112
Codi Inventari anterior: 0550800
Codi mollera:
Complex: si
Nom del complex: Basses del Golf-Maresmes de Can Camins

Altres noms:
Basses del Golf-Maresmes de Can Camins

C. LOCALITZACIÓ, SUPERFÍCIE I CARACTERITZACIÓ

C.1 Localització administrativa

Província: Barcelona
Comarca: Baix Llobregat
Municipi/s: Prat de Llobregat, el

C.2 Localització geogràfica

UTM_X: 424.605,83 **UTM_Y:** 4.571.040,75 **Altitud (m):** 0 **Superfície (Ha):** 2,43

C.3 Localització i caracterització hidrològica

Conca: Llobregat

Subconca:

Origen: natural **núm.d'estanys/llacunes:** 0 **existència:** E **Recup.?:**

D. USOS I ALTERACIONS

D.1. Usos

Educació ambiental
Lleure i esports
Aprofitament industrial
Educació ambiental
Gestió com a zona humida
Usos paisatgístics

Lleure i esports

D.2. Alteracions hidrològiques

Dragats i actuacions a la llera i marges

Colmatació induïda (aportació de terres i altres materials)

Alteració de la circulació de l'aigua

Variacions dràstiques del nivell d'aigua per derivacions, extraccions i bombeig (a la mateixa zona humida o a Dessecació per obres de drenatge

D.3. Alteracions de la qualitat de l'aigua

Salinització per intrusió marina

Vessaments aigües residuals industrials, residus tòxics, carburants i lubricants d'embarcacions a motor

Abocaments no determinats

Eutrofització

D.4. Alteracions sobre la flora i la fauna

Sobrefreqüentació antròpica

Proximitat autopista/autovia/carretera

Proximitat aeroport

Proximitat autopista/autovia/carretera

Proximitat aeroport

Abocaments de residus, runes, etc.

Presència d'espècies vegetals exòtiques

Presència d'espècies animals exòtiques

Alteracions directes a la vegetació no determinats

Enjardinament

Sobrefreqüentació antròpica

D.5. Captacions i abocaments

E. DIAGNOSI

E.1. Estat ecològic (ECELS/QAELS)

E.2. Estat de conservació observat

Mediocre

E.3. Valoració

Petit fragment de maresma litoral, alterat per la sobrefreqüentació humana i els usos turístics de la platja.

E.4. Particularitats ecològiques i biològiques

Zona de biòtop-pont entre grans zones humides

Elevada diversitat biològica i representativitat

Especial interès per la seva aportació a la diversificació dels sistemes naturals de la conca o l'àrea geogràfica on es localitza

E.5. Hàbitats: Unitats de la llegenda de la cartografia CHC50

Unitat	Nom	Font de les dades
42y	Pinedes de pi pinyer (<i>Pinus pinea</i>), sovint amb sotabosc de brolles o de bosquines acidòfiles, de la terra baixa catalana	CHC50

E.6. Hàbitats d'Interès Comunitari (* HIC prioritari)

Codi	Nom	Font de les dades
9540	Pinedes mediterrànies	CHC50

F. RÈGIM DE PROTECCIÓ I GESTIÓ

F.1: Figures de protecció

F.2. Masses d'aigua

Codi	Categoria	Nom
	Zona Humida	Basses del Golf-Maresmes de Can Camins

F.3. Gestió de l'espai

F.4. Gestió d'espècies

G. URBANISME I RÈGIM DE PROPIETAT

H. SITUACIÓ A L'INVENTARI DE ZONES HUMIDES DE CATALUNYA I A L'INZH

Data inclusió: 01/03/2001

Codi_situació	Data inici	Tipus mod.
M	01/11/2006	Subdivisió en diverses zones humides
I	01/03/2001	

INZH (codi, nom, tipus, estat):

I. ACTUACIONS I PRIORITATS

Actuació	Prioritat(1max,2,3)	Observacions
Millora d'hàbitats	2	

Retirada de runes i/o deixalles	3
Senyalització com a zona humida de l'Inventari	3

424200

424400

424600

424800

425000

4571600

4571600

4571400

4571400

4571200

4571200

4571000

4571000

4570800

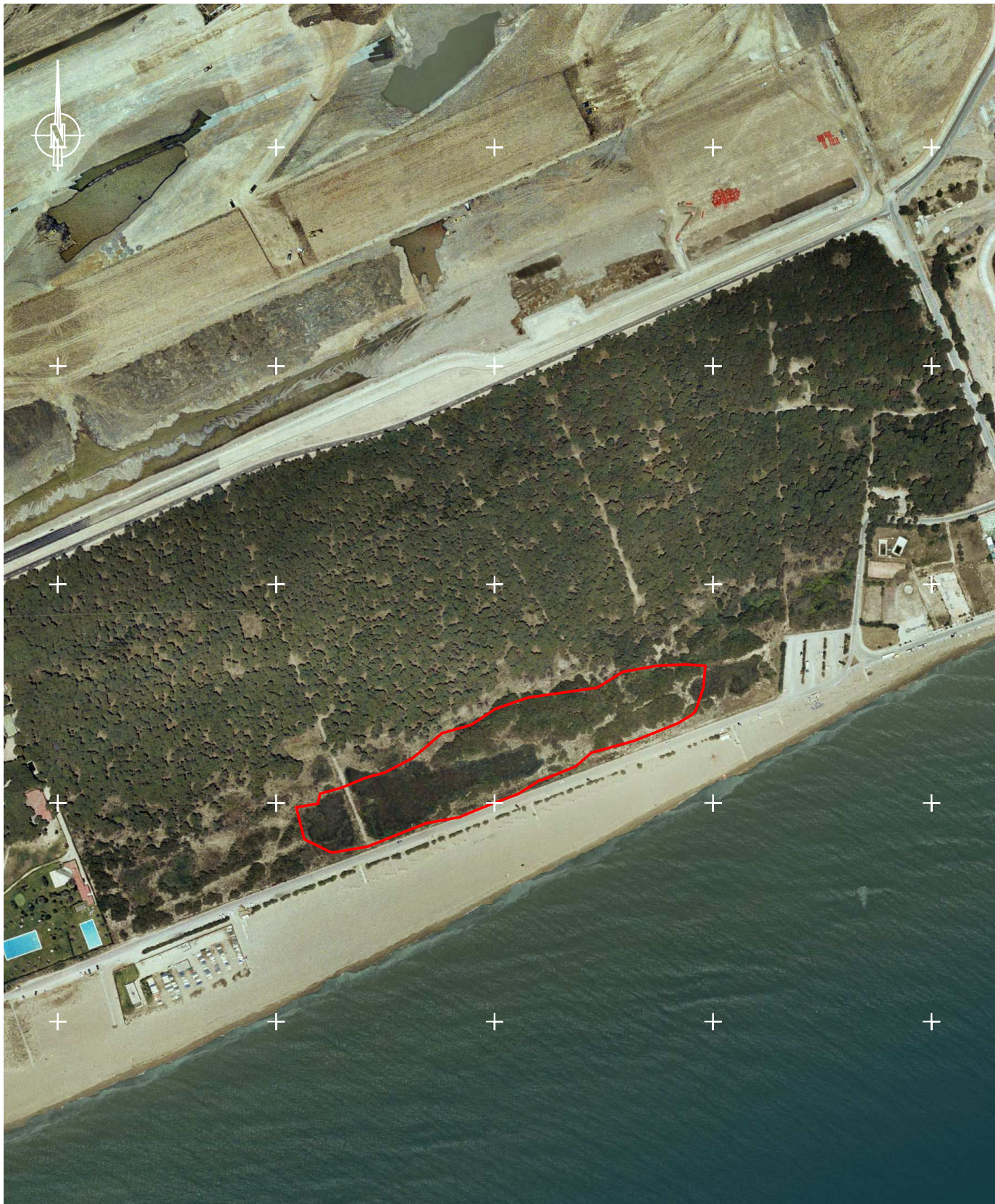
4570800

4570600

4570600

4570400

4570400



NOM: Maresmes de Can Camins
 CODI: 08001112
 SUPERFICIE: 2,43 Ha
 MUNICIPI: el Prat de Llobregat

 Generalitat de Catalunya
 Departament de Medi Ambient
 i Habitatge

Títol de l'estudi :
INVENTARI DE ZONES HUMIDES DE CATALUNYA

Títol del plànol :
 ORTOFOTOMAPA

Escala :
 1:5.000

Nº del plànol :
 1

Data :
 DESEMBRE 2006

