

03001904 Resclosa de Sant Jaume de Llierca

Conca: Fluvià
Comarca: Garrotxa
Municipi: Sant Jaume de Llierca



A. DESCRIPCIÓ GENERAL

A.1. Tipologia: tipus i subtipus

Embassaments i masses d'aigua originades per assuts, rescloses i altres.

Assuts, Rescloses i d'altres

A.2. Descripció

La resclosa de Sant Jaume de Llierca és una zona humida de 8,28 hectàrees de superfície. Sembla ser que la resclosa ja no s'utilitza actualment, però encara deriva l'aigua vers un canal que torna a desguassar al riu Fluvià uns 400 metres aigües avall.

Pel que fa a la vegetació, hi ha claps de Potamogeton al fons de l'aigua, canyissar i bogar a les riberes i una verneda relativament ben constituïda (hàbitat d'interès comunitari prioritari, codi 91E0), especialment a l'illa davant mateix de la resclosa, així com retalls de salzedà i albereda (hàbitats d'interès comunitari, codi 92A0).

L'espai es ressent de l'afluència de gent (hi ha un càmping aigües amunt), la pressió dels herbívors, l'eutrofització, la contaminació de l'aigua, la pesca i la caça, entre d'altres factors negatius.

El tram de riu inclòs a la zona humida de la Resclosa de Sant Jaume de Llierca forma part de l'espai de la Xarxa Natura 2000 ES5120021 "Riu Fluvià"

B. NOM I CODIFICACIÓ

Nom: Resclosa de Sant Jaume de Llierca
Codi: 03001904
Codi Inventari anterior: 1160300
Codi mollera:
Complex:
Nom del complex:

Altres noms:

C. LOCALITZACIÓ, SUPERFÍCIE I CARACTERITZACIÓ

C.1 Localització administrativa

Província: Girona
Comarca: Garrotxa
Municipi/s: Sant Jaume de Llierca

C.2 Localització geogràfica

UTM_X: 466.362,89 **UTM_Y:** 4.673.188,01 **Altitud (m):** 195 **Superfície (Ha):** 8,28

C.3 Localització i caracterització hidrològica

Conca: Fluvià
Subconca:
Origen: artificial **núm.d'estanys/llacunes:** 0 **existència:** E **Recup.?:**

D. USOS I ALTERACIONS

D.1. Usos

Aprofitaments cinegètics
Lleure i esports
Pesca i/o piscifactoria

D.2. Alteracions hidrològiques

D.3. Alteracions de la qualitat de l'aigua

Eutrofització

D.4. Alteracions sobre la flora i la fauna

Presència d'espècies vegetals exòtiques

Presència d'espècies animals exòtiques

Sobrefreqüentació antròpica

D.5. Captacions i abocaments

E. DIAGNOSI

E.1. Estat ecològic (ECELS/QAELS)

E.2. Estat de conservació observat

Mediocre

E.3. Valoració

Espai d'origen antròpic per la presència de la resclosa que disposa d'un interessant bosc de ribera d'interès comunitari. No obstant, l'interès ambiental es veuria incrementat amb un millor control i regulació dels usos existents.

E.4. Particularitats ecològiques i biològiques

Presència d'una comunitat forestal de ribera ben estructurada i amb genotips propis de la zona

Presència d'espècies de flora i fauna dels annexos II i IV de la Directiva Hàbitats

Presència d'hàbitats naturals de l'annex I de la Directiva Hàbitats

Nidificació d'aus de l'annex I de la Directiva d'aus

Presència d'espècies de flora i fauna dels annexos 3 i 4 del Decret 328/1992, pel qual s'aprova el Pla d'espais d'interès natural

Zones importants per a la conservació d'espècies de fauna de l'annex de la Llei 22/2003, de protecció dels animals

E.5. Hàbitats: Unitats de la llegenda de la cartografia CHC50

Unitat	Nom	Font de les dades
24a	Llits i marges de rius, o vores d'embassaments, sense vegetació llenyosa densa	CHC50
45d	Boscors mixtos d'alzina (<i>Quercus ilex</i>) i roures (<i>Quercus faginea</i> , <i>Q. pubescens</i> ...), de terra baixa i de l'estatge submontà	CHC50
82b	Conreus herbacis extensius de regadiu o de contrades molt plujoses	CHC50
82c	Conreus herbacis extensius de secà	CHC50
83g	Plantacions de pollancre (<i>Populus</i> spp.), plàtans (<i>Platanus orientalis</i> var. acerifolia) i altres planifolis de sòls humits	CHC50

E.6. Hàbitats d'Interès Comunitari (* HIC prioritari)

Codi	Nom	Font de les dades
32-?	32-? Aigües corrents (rius i torrents)	CHIC50
91E0*	Vernedes i altres boscos de ribera afins (Alno-Padion)	CHIC50
92A0	Alberedes, salzedes i altres boscos de ribera	CHIC50
9340	Alzinars i carrascars	CHIC50

F. RÈGIM DE PROTECCIÓ I GESTIÓ

F.1: Figures de protecció

Tipus de figura	Subtipus	Codi	Nom
Xarxa Natura 2000	LIC	ES5120021	Riu Fluvià

F.2. Masses d'aigua

Codi	Categoria	Nom
2100040	Riu	El Fluvià entre la riera de Bianya i el Llierca (inclosa la riera de Castellar)

F.3. Gestió de l'espai

Gestor	Figura de gestió	Inici	Fi	Observacions	Tipus gestió
DMAH	Pla de conservació de la Llúdriga			Espai inclòs dins el Pla de conservació de la llúdriga (Ordre MAB/138/2002)	gestió activa

F.4. Gestió d'espècies

Figura de gestió	Espècie	Presència	Observacions	Font
	Barbus meridionalis	presència		S.Fauna DMAH
Pla de conservació de la Llúdriga	Lutra lutra (llúdriga)		Ordre MAB/138/2002	

G. URBANISME I RÈGIM DE PROPIETAT

H. SITUACIÓ A L'INVENTARI DE ZONES HUMIDES DE CATALUNYA I A L'INZH

Data inclusió: 01/03/2001

Codi_situació	Data inici	Tipus mod.
M	01/07/2008	Modificació dels límits (nova delimitació)
M	01/11/2006	Modificació dels límits (nova delimitació)
I	01/03/2001	

INZH (codi, nom, tipus,estat):

I. ACTUACIONS I PRIORITATS

Actuació	Prioritat(1max,2,3)	Observacions
Delimitació definitiva domini públic hidràulic (DPH)	1	
Regulació d'usos de lleure (picnic, acampada, etc.)	1	
Adequació morfològica i revegetació de zones degradades	2	
Control de la contaminació de les aigües (abocaments, etc.)	2	
Formació de codolars artificials o zones amb substrat sorrenc, argilós, ...	2	
Formació d'illa/es artificial/s	2	
Millora de la senyalització	2	
Regulació usos cinegètics	2	Proposar declaració com a Refugi de Faun
Regulació usos pesquers	2	
Senyalització com a zona humida de l'Inventari	3	

466000

466250

466500

466750

4673750

4673750

4673500

4673500

4673250

4673250

4673000

4673000

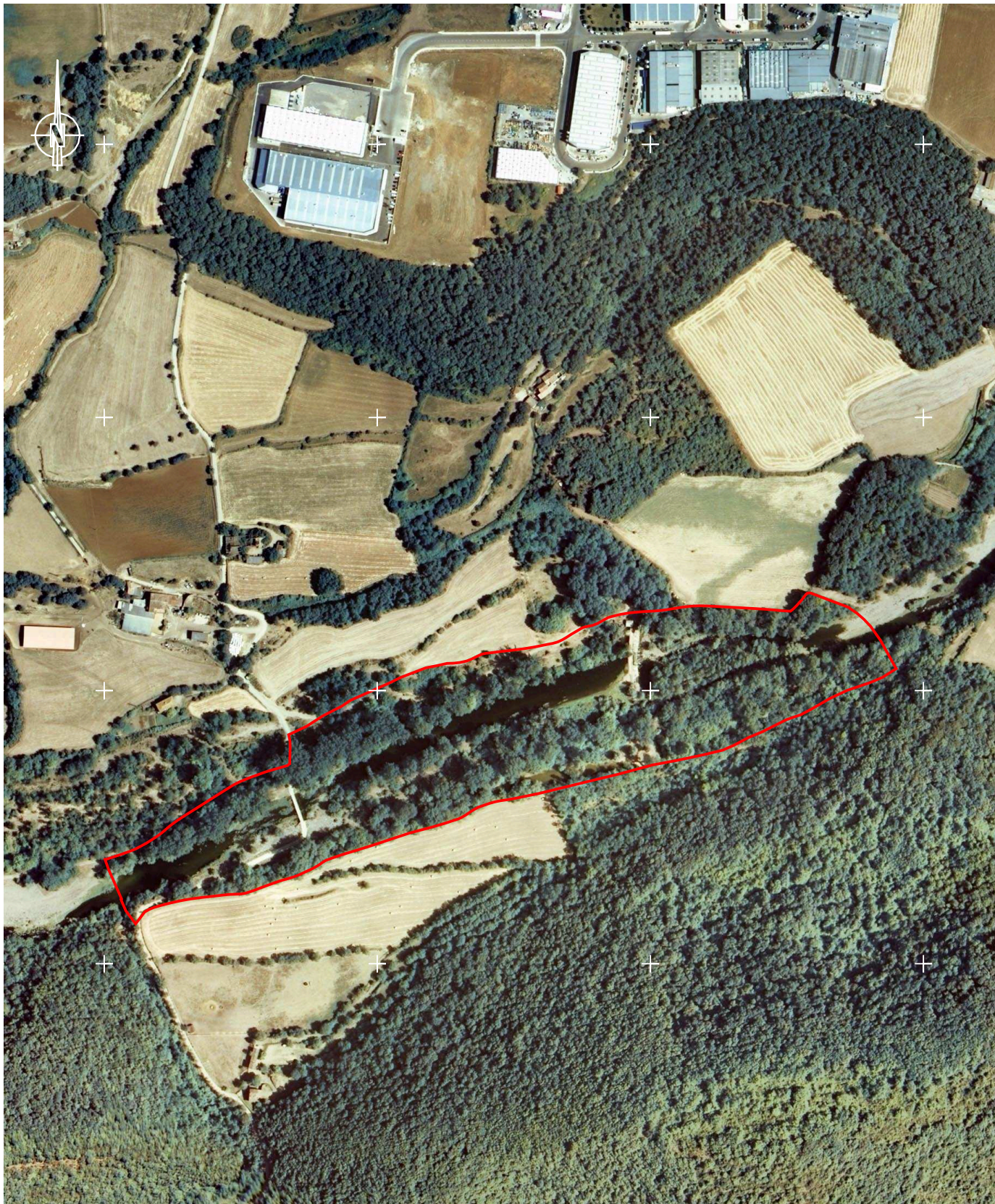
4672750

4672750

4672500

466000

466250



NOM: Resclosa de Sant Jaume de Llierca
 CODI: 03001904
 SUPERFÍCIE: 8,28 Ha
 MUNICIPI: Sant Jaume de Llierca

 Generalitat de Catalunya
 Departament de Medi Ambient
 i Habitatge

Títol de l'estudi :

INVENTARI DE ZONES HUMIDES DE CATALUNYA

Títol del plànol :

ORTOFOTOMAPA

Escala :

1:5.000

Nº del plànol :

1

Data :

JULIOL 2008



ECAFIR S.L.