

**Fitxes de les Zones Especials de Conservació de la regió alpina
derivades de l'Instrument de gestió aprovat en l'Acord de
Govern 176/2013, de 30 de desembre**



Gener 2014



**RASOS DE TUBAU
ES5120027**



**Regió alpina
(Pirineu i Prepirineu)**

L'any 2001 va ser aprovada per Acord de Govern la llista de llocs que es proposava incloure com a LIC

Aquesta llista, va ser aprovada l'any 2003 mitjançant la Decisió 2004/69/CE de la Comissió Europea

Alguns dels espais van ser ampliat amb l'Acord de Govern GOV112/2005 de 5 setembre de 2006

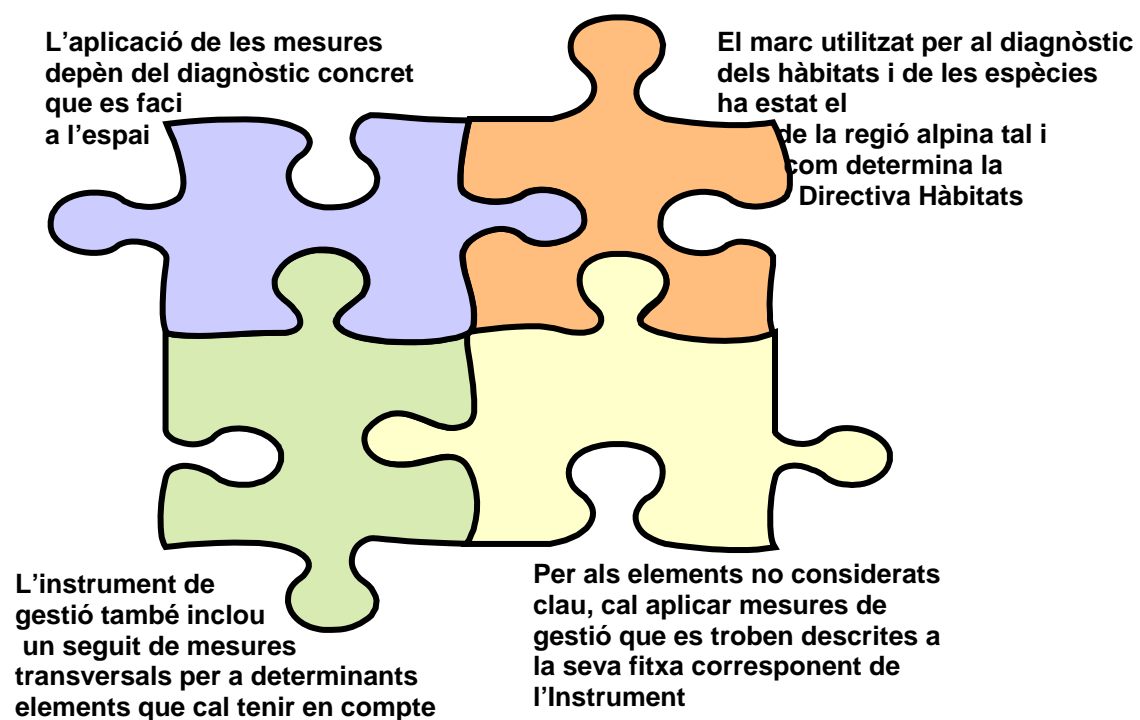
Acord GOV/176/2013, de 30 de desembre → Declara 22 Zones Especials de Conservació (ZEC) a la regió alpina i aprova el seu Instrument de gestió

Contingut Instrument

1. La prioritització dels elements d'interès comunitari presents a cada espai en funció de la seva representativitat i grau d'amenaça.
2. Els objectius de conservació, entenent-los com els nivells poblacionals de les diferents espècies així com la superfície i qualitat dels hàbitats, necessaris per a assolir un estat de conservació favorable.
3. Les mesures apropiades per a mantenir els hàbitats i les espècies d'interès comunitari en un estat de conservació favorable.
4. Les mesures apropiades per tal d'evitar el deteriorament, en un espai de la xarxa Natura 2000, dels hàbitats d'interès comunitari i dels hàbitats de les espècies d'interès comunitari.

Contingut de la fitxa

- Informació general: presenta les principals característiques de l'espai, un mapa que mostra la seva ubicació a la regió alpina, una breu descripció de l'espai i altres dades d'interès.
- Llista dels hàbitats i de les espècies d'interès comunitari presents en l'espai. En el cas de les espècies diferencia les de presència probable, no confirmada. Es mostra la superfície que presenten dins l'espai així com el percentatge que suposa respecte a la seva superfície. També s'identifica aquells hàbitats o espècies que són elements clau en l'espai segons els criteris prèviament definits d'amenaça i representativitat.
- Llista de les principals mesures a aplicar a l'espai per a conservació dels elements clau identificats en ell. Es tracta d'un llistat de mesures de possible aplicació a l'espai que cal executar, de manera exclusiva, en aquells sectors amb presència de l'hàbitat o l'espècie per a la qual s'han definit. Aquestes mesures provenen de les fitxes d'hàbitats i d'espècies de l'Instrument de gestió i, per tant, s'han definit per a la seva conservació en el conjunt de la regió alpina. Abans de la seva aplicació a l'espai cal identificar que sigui necessària per a la conservació, en l'espai, de l'element per a la qual ha estat descrita.



Per tal d'interpretar correctament la fitxa cal tenir en compte les següents qüestions:

1er. Llegir atentament la memòria descriptiva per tal d'interpretar correctament tots els camps inclosos.

2on. Les fitxes dels hàbitats i de les espècies fan referència a la part de la seva àrea de distribució corresponent a cada regió biogeogràfica (alpina i mediterrània). En el cas dels espais, s'elabora una fitxa diferenciada per a la part alpina i la mediterrània que inclou la informació referent als elements presents en cada una. Les mesures de gestió per a un element present tant a la part alpina com a la mediterrània són les mateixes però cal parar atenció a determinats elements que es troben presents, exclusivament, a la part mediterrània de l'espai.

3er. Alguns elements amb superfícies molt reduïdes a la regió alpina han estat considerats com de presència accidental en aquesta regió i, per tant, no s'ha elaborat la fitxa corresponent.

4rt. Aquest Instrument de gestió s'ha redactat d'acord amb la normativa sectorial referent a Natura 2000 així com les recomanacions tècniques aplicables de manera que compleix amb els requisits legals necessaris per a la declaració de les ZEC. No obstant això, la seva aplicació requerirà d'una interpretació més precisa a nivell de cada espai -o bé d'un treball tècnic detallat- per tal de valorar la idoneïtat de l'aplicació d'una mesura de conservació concreta.

5è. En aquest sentit, aquest Instrument no substitueix les Directrius de gestió pels espais de Natura 2000 aprovades en l'Acord de Govern 112/2006, de 5 de setembre. Aquestes Directrius continuen essent plenament vigents i, més aviat, l'Instrument les complementa, amplia o concreta en allò que es refereix a la conservació dels elements d'interès comunitari i la prevenció del seu deteriorament.

6è. Les mesures de gestió que es detallen en aquest Instrument són d'aplicació exclusivament en aquells sectors amb presència de l'element per a la qual han estat descrites o en els àmbits propers a ell quan es tracta de prevenir la seva alteració.

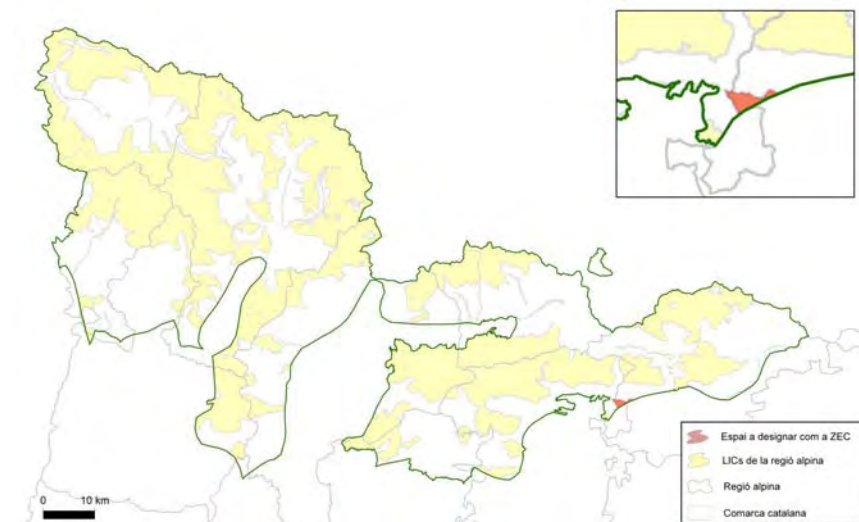
7è. La finalitat última del document és la de complir amb el mandat legal de la Directiva 92/43, d'Hàbitats i de la Llei estatal 42/2007, de patrimoni natural i de la biodiversitat, en tant que cal assegurar el bon estat de conservació dels hàbitats i les espècies d'interès comunitari en el conjunt del territori europeu i evitar el seu deteriorament.

ES5120027 Rasos de Tubau

1. INFORMACIÓ GENERAL

Regió biogeogràfica:	Alpina	Tipologia:	Espais del Prepirineu	Àmbit:	terrestre
Superfície del LIC:	644,53 ha	Superfície ZEPa:	644,53 ha	Superfície en la regió:	296,65 ha

Localització



Font: SENP (2011)

Descripció

Espai situat al Ripollès formant part de les Serres Interiors del Pirineu, on els relleus han patit els plegaments alpins. La vegetació està dominada per pinedes de pi roig (*Pinus sylvestris*) i algunes taques de pi negre (*Pinus uncinata*) en les obagues i parts més altes. Algunes petites franges estan dominades per les rouredes de roure martinenc (*Quercetum pubescens*) i per petits claps de fageda (*Fagion sylvaticae*). Es tracta d'un espai d'especial interès per allotjar espècies amenaçades, com el gall fer (*Tetrao urogallus*). Aquesta zona també conté bones poblacions de cérvol (*Cervus elaphus*) i de cabirol (*Capreolus capreolus*).

Municipis inclosos en l'espai

CODI	Municipi	Superfície en l'espai
170806	Gombrèn	468,12 ha
082166	Sant Jaume de Frontanyà	125,04 ha
081666	la Pobla de Lillet	2,66 ha
170963	les Llosses	48,7 ha

Espais del PEIN inclosos a la ZEC

CODI	Nom
RAT	Rasos de Tubau

Figures de protecció especial que inclou

2. HÀBITATS I ESPÈCIES D'INTERÈS COMUNITARI

Tipus d'Hàbitats d'Interès Comunitari pels quals fou declarat LIC

CODI	Nom	Element Clau	Superfície en l'espai	% superfície de l'espai
6210	Prats -i fàcies emmatades- mediterrànees, seminaturals, sobre substrat calcari (Festuco-Brometea)		0,2 ha	0
8210	Costers rocosos calcaris amb vegetació rupícola		8,1 ha	1,3
9130	Fagedes neutròfiles		0 ha	0
9150	Fagedes calcícoles xerotermòfiles		0 ha	0

Tipus d'Espècies d'Interès Comunitari pels quals fou declarat LIC

CODI	Nom	Element Clau	Superfície /Longitud en espai	% superfície de l'espai
1902	<i>Cypripedium calceolus</i>	Sí	62,7 ha	9,7

Tipus d'Espècies d'Interès Comunitari de presència probable en l'espai

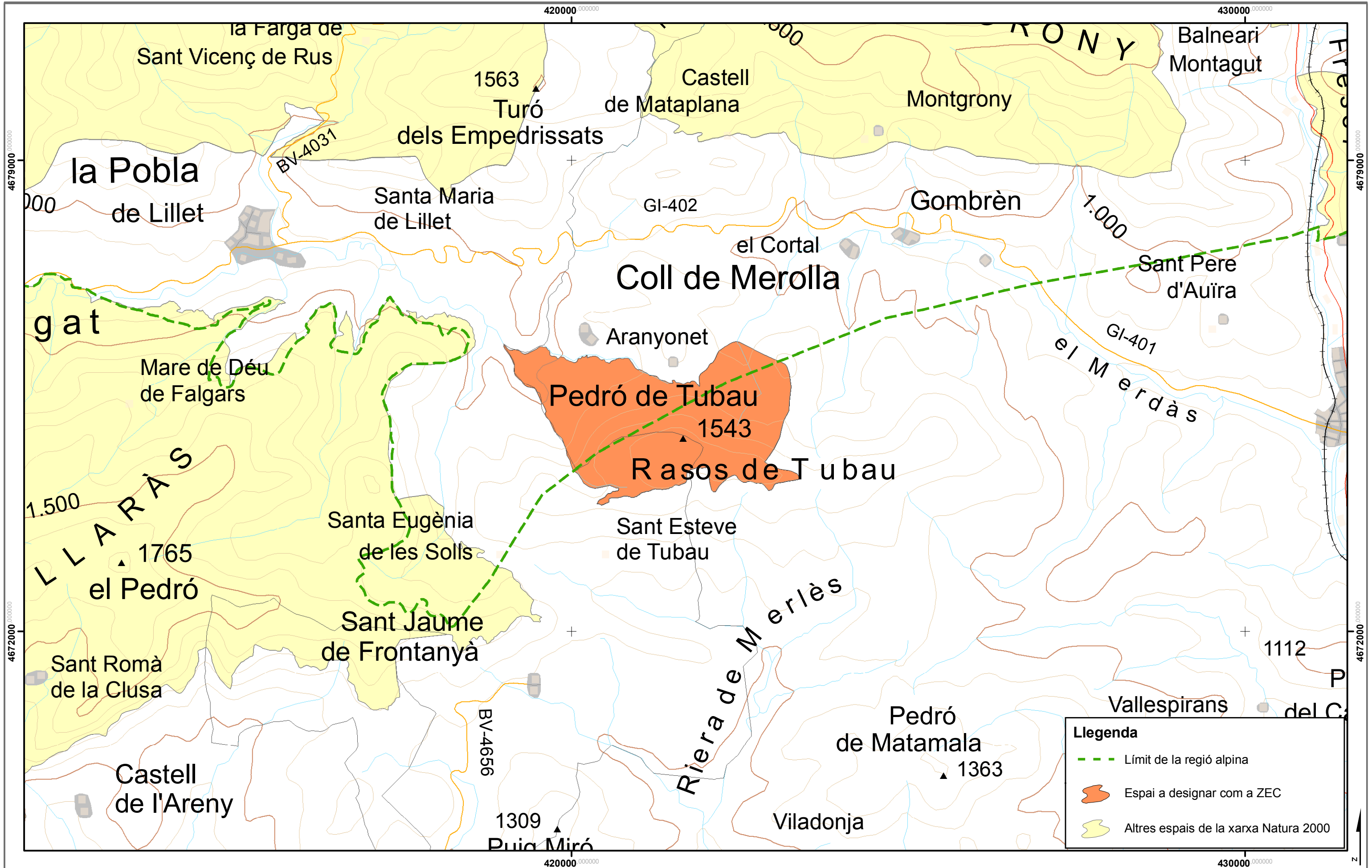
CODI	Nom	Element Clau	Superfície /Longitud en l'espai	% superfície de l'espai
1065	<i>Euphydryas aurinia</i>		1 n° UTM10	
1075	<i>Graellsia isabellae</i>		296,6 ha	46
1303	<i>Rhinolophus hipposideros</i>		296,6 ha	46
1304	<i>Rhinolophus ferrumequinum</i>		296,6 ha	46
1305	<i>Rhinolophus euryale</i>			
1308	<i>Barbastella barbastellus</i>		296,6 ha	46
1321	<i>Myotis emarginatus</i>		296,6 ha	46

Abans d'aplicar alguna mesura de conservació d'un element clau probable, s'ha de confirmar la seva presència en l'espai

3. CONSERVACIÓ

Tipus de mesures de conservació aplicables (aquestes mesures han estat determinades per a tota la regió)

	Elements Clau
<u>Vigilància</u>	
- Vigilància i regulació estricta de les visites a les zones amb presència de l'espècie per evitar danys involuntaris	<i>Cypripedium calceolus</i>
<u>Aprofitament sostenible Forestal</u>	
- Incorporació dels requeriments de l'espècie (manteniment de cobertura arbòria en condicions de mitja ombra) en la planificació forestal de les zones on l'espècie és present	<i>Cypripedium calceolus</i>





Generalitat de Catalunya
Departament de Territori i Sostenibilitat
**Direcció General
de Polítiques Ambientals**

Les mesures que aquí es plantegen van dirigides a la conservació dels elements d'interès comunitari presents a la part mediterrània de l'espai, que representa el 54% de l'espai. Cal tenir en compte que tots els hàbitats i espècies d'interès comunitari que apareixien en aquesta part de l'espai també apareixen a la part alpina del mateix.

Fitxa de la part mediterrània de l'espai

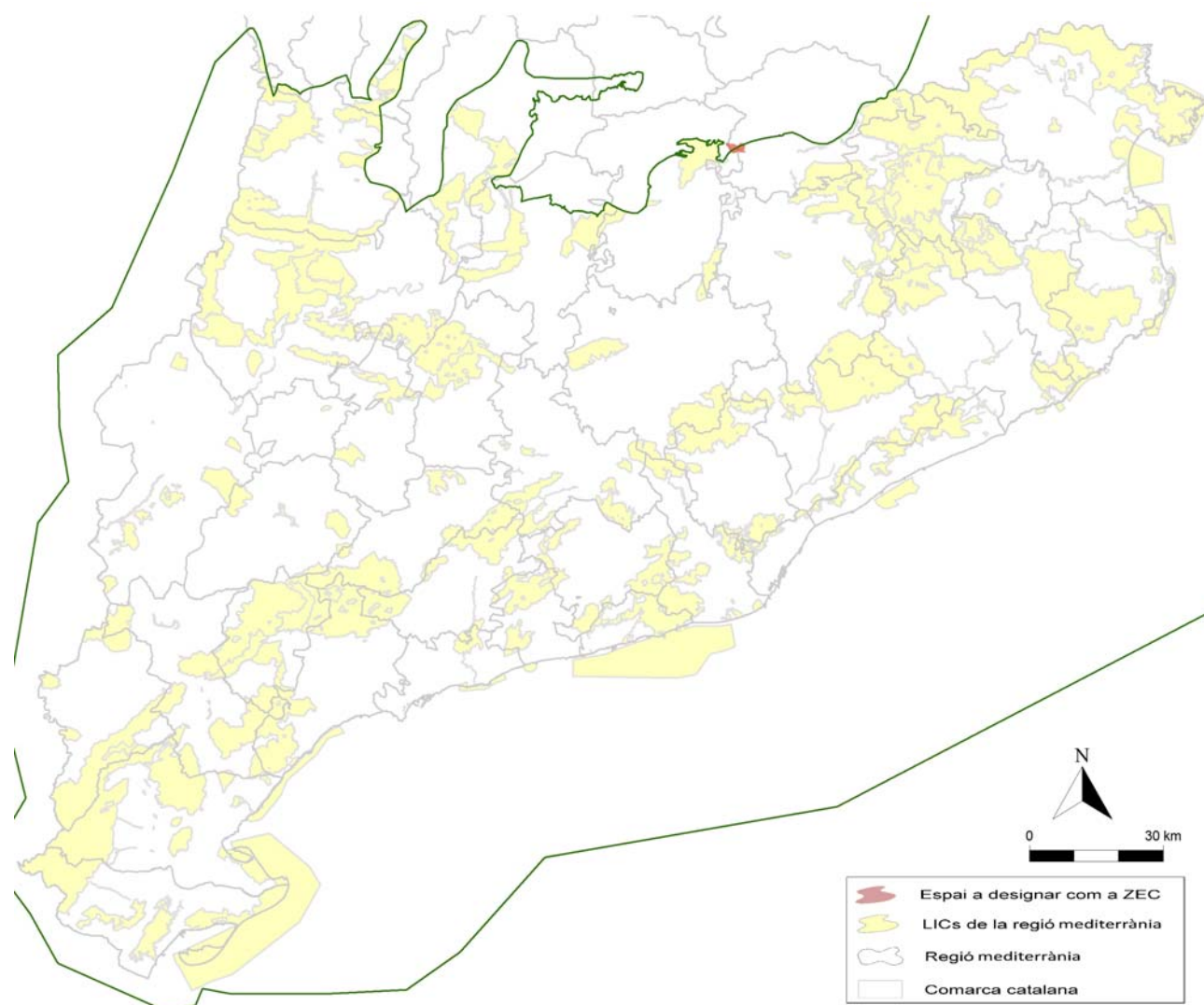


ES5120027 Rasos de Tubau

1. INFORMACIÓ GENERAL

Regió biogeogràfica: Mediterrània Tipologia: Espais del Prepirineu Àmbit: terrestre
 Superfície del LIC: 347,88 ha Superfície en la regió: 347,88 ha Superfície ZEPA: 644,53 ha

Localització



Font: SENP (2011)

Descripció

Municipis inclosos en l'espai

CODI	Municipi	Superfície en LIC
170806	Gombrèn	468,12 ha
082166	Sant Jaume de Frontanyà	125,04 ha
081666	la Pobla de Lillet	2,66 ha
170963	les Llosses	48,7 ha

Espais del Pla d'Espais d'Interès Natural

CODI	Nom
RAT	Rasos de Tubau

Figures de protecció especial que inclou

2. HÀBITATS I ESPÈCIES D'INTERÈS COMUNITARI

Tipus d'Hàbitats d'Interès Comunitari pels quals fou declarat LIC

CODI	Nom	Element Clau	Superfície en l'espai	% superfície de l'espai
6210	Prats -i fàcies emmatades- medioeuropeus, seminaturals, sobre substrat calcari (Festuco-Brometea)			
8210	Costers rocosos calcaris amb vegetació rupícola		13,4 ha	2,1
9130	Fagedes neutròfiles		10,2 ha	1,6
9150	Fagedes calcícoles xerotermòfiles		40,6 ha	6,3

Tipus d'Espècies d'Interès Comunitari pels quals fou declarat LIC

CODI	Nom	Element Clau	Superfície /Longitud en l'espai	% superfície de l'espai
1902	<i>Cypripedium calceolus</i>	Sí	44,1 ha	6,8

Tipus d'Espècies d'Interès Comunitari de presència probable en l'espai

CODI	Nom	Element Clau	Superfície /Longitud en l'espai	% superfície de l'espai
1065	<i>Euphydryas aurinia</i>		1 n° UTM10	
1075	<i>Graellsia isabelae</i>		347,9 ha	27
1303	<i>Rhinolophus hipposideros</i>		347,9 ha	54
1304	<i>Rhinolophus ferrumequinum</i>		347,9 ha	54
1308	<i>Barbastella barbastellus</i>		347,9 ha	54
1321	<i>Myotis emarginatus</i>		347,9 ha	54

Abans d'aplicar alguna mesura de conservació d'un element clau probable, s'ha de confirmar la seva presència en l'espai

3. CONSERVACIÓ

Tipus de mesures de conservació aplicables (aquestes mesures han estat determinades per a tota la regió mediterrània)

Elements Clau

Vigilància

- Vigilància i regulació estricta de les visites a les zones amb presència de l'espècie per evitar danys involuntaris

Cypripedium calceolus

Aprofitament sostenible forestal

- Incorporació dels requeriments de l'espècie (manteniment de cobertura arbòria en condicions de mitja ombra) en la planificació forestal de les zones on l'espècie és present

Cypripedium calceolus