

Fitxes de les Zones Especials de Conservació de la regió mediterrània derivades de l'Instrument de gestió aprovat en l'Acord de Govern 150/2014, de 4 de novembre



Novembre 2014



**RIU I ESTANYS DE TORDERA
ES5110007**



Regió mediterrània
(Espais d'aigües continentals)

L'any 1997 va ser aprovada per Acord de Govern la llista de llocs que es proposava incloure com a LIC

Aquesta llista, va ser aprovada l'any 2006 mitjançant la Decisió 2006/613/CE de la Comissió Europea

Alguns dels espais van ser ampliat amb l'Acord de Govern GOV/112/2006 de 5 setembre de 2006 i aprovats mitjançant Decisió 2009/95/CE de la Comissió Europea

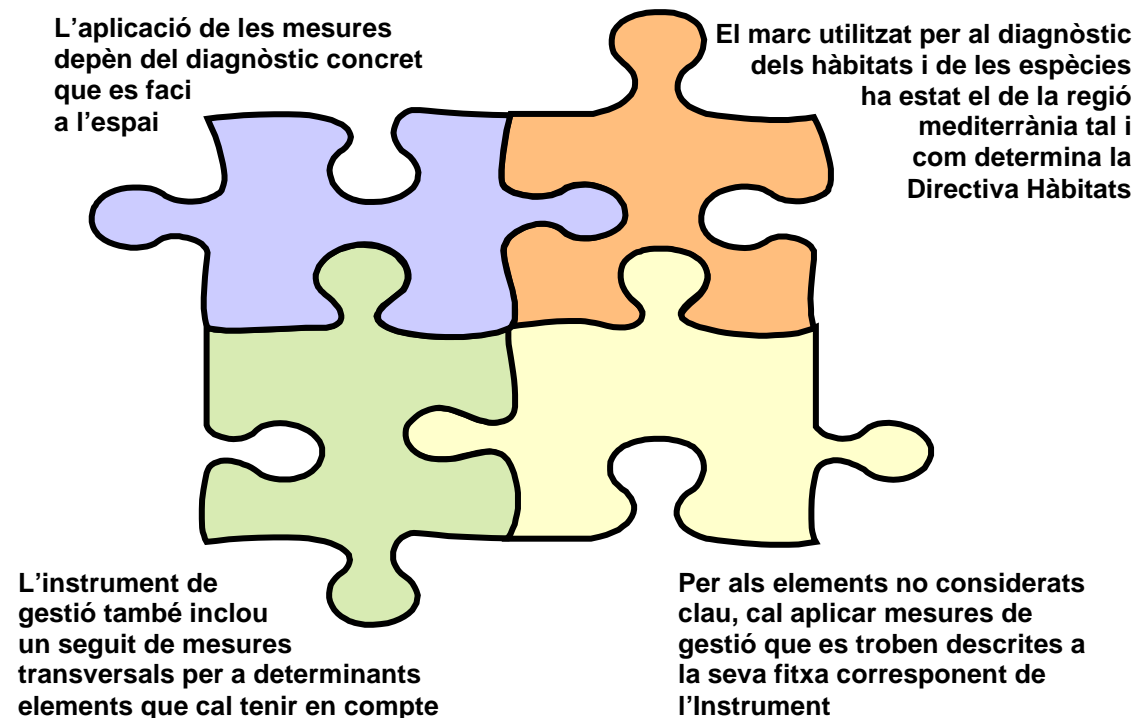
Acord GOV/150/2014, de 4 de novembre → Declara 86 Zones Especials de Conservació (ZEC) a la regió mediterrània i aprova el seu Instrument de gestió

Contingut Instrument

1. La prioritització dels elements d'interès comunitari presents a cada espai en funció de la seva representativitat i grau d'amenaça.
2. Els objectius de conservació, entenent-los com els nivells poblacionals de les diferents espècies així com la superfície i qualitat dels hàbitats, necessaris per a assolir un estat de conservació favorable.
3. Les mesures apropiades per a mantenir els hàbitats i les espècies d'interès comunitari en un estat de conservació favorable.
4. Les mesures apropiades per tal d'evitar el deteriorament, en un espai de la xarxa Natura 2000, dels hàbitats d'interès comunitari i dels hàbitats de les espècies d'interès comunitari.

Contingut de la fitxa

- Informació general: presenta les principals característiques de l'espai, un mapa que mostra la seva ubicació a la regió mediterrània, una breu descripció de l'espai i altres dades d'interès.
- Llista dels hàbitats i de les espècies d'interès comunitari presents en l'espai. En el cas de les espècies diferencia les de presència probable, no confirmada. Es mostra la superfície que presenten dins l'espai així com el percentatge que suposa respecte a la seva superfície. També s'identifica aquells hàbitats o espècies que són elements clau en l'espai segons els criteris prèviament definits d'amenaça i representativitat.
- Llista de les principals mesures a aplicar a l'espai per a conservació dels elements clau identificats en ell. Es tracta d'un llistat de mesures de possible aplicació a l'espai que cal executar, de manera exclusiva, en aquells sectors amb presència de l'hàbitat o l'espècie per a la qual s'han definit. Aquestes mesures provenen de les fitxes d'hàbitats i d'espècies de l'Instrument de gestió i, per tant, s'han definit per a la seva conservació en el conjunt de la regió alpina. Abans de la seva aplicació a l'espai cal identificar que sigui necessària per a la conservació, en l'espai, de l'element per a la qual ha estat descrita.



Per tal d'interpretar correctament la fitxa cal tenir en compte les següents qüestions:

1er. Llegir atentament la memòria descriptiva per tal d'interpretar correctament tots els camps inclosos.

2on. Les fitxes dels hàbitats i de les espècies fan referència a la part de la seva àrea de distribució corresponent a cada regió biogeogràfica (alpina i mediterrània). En el cas dels espais, s'elabora una fitxa diferenciada per a la part alpina i la mediterrània que inclou la informació referent als elements presents en cada una. Les mesures de gestió per a un element present tant a la part alpina com a la mediterrània són les mateixes però cal parar atenció a determinats elements que es troben presents, exclusivament, a la part mediterrània de l'espai.

3er. Alguns elements amb superfícies molt reduïdes a la regió alpina han estat considerats com de presència accidental en aquesta regió i, per tant, no s'ha elaborat la fitxa corresponent.

4rt. Aquest Instrument de gestió s'ha redactat d'acord amb la normativa sectorial referent a Natura 2000 així com les recomanacions tècniques aplicables de manera que compleix amb els requisits legals necessaris per a la declaració de les ZEC. No obstant això, la seva aplicació requerirà d'una interpretació més precisa a nivell de cada espai -o bé d'un treball tècnic detallat- per tal de valorar la idoneïtat de l'aplicació d'una mesura de conservació concreta.

5è. En aquest sentit, aquest Instrument no substitueix les Directrius de gestió pels espais de Natura 2000 aprovades en l'Acord de Govern 112/2006, de 5 de setembre.

Aquestes Directrius continuen essent plenament vigents i, més aviat, l'Instrument les complementa, amplia o concreta en allò que es refereix a la conservació dels elements d'interès comunitari i la prevenció del seu deteriorament.

6è. Les mesures de gestió que es detallen en aquest Instrument són d'aplicació exclusivament en aquells sectors amb presència de l'element per a la qual han estat descrites o en els àmbits propers a ell quan es tracta de prevenir la seva alteració.

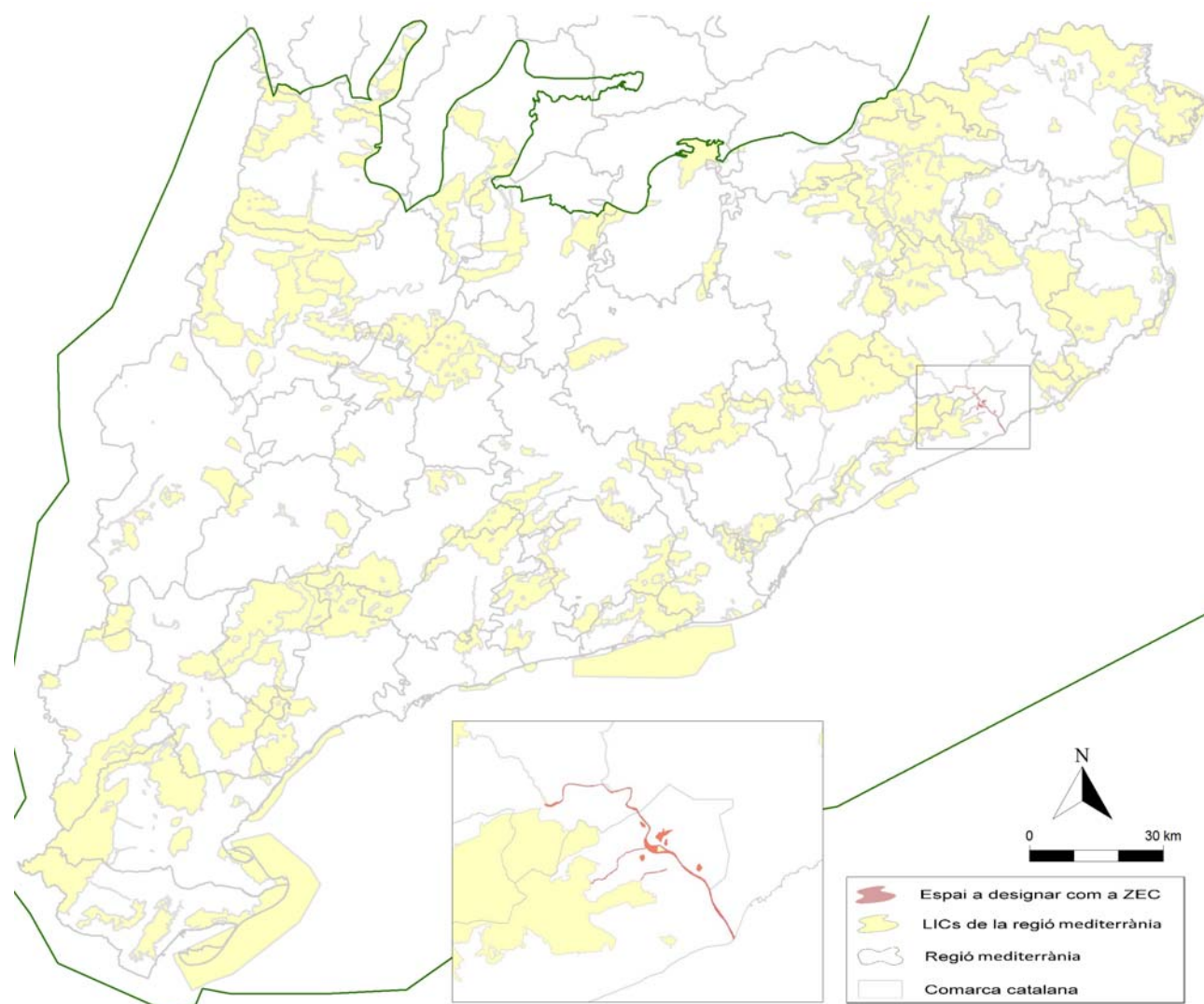
7è. La finalitat última del document és la de complir amb el mandat legal de la Directiva 92/43, d'Hàbitats i de la Llei estatal 42/2007, de patrimoni natural i de la biodiversitat, en tant que cal assegurar el bon estat de conservació dels hàbitats i les espècies d'interès comunitari en el conjunt del territori europeu i evitar el seu deteriorament.

ES5110007 Riu i Estanys de Tordera

1. INFORMACIÓ GENERAL

Regió biogeogràfica: Regió Mediterrània Tipologia: Espais d'aigües continentals Àmbit terrestre 338,51 ha
 Superfície LIC: 338,51 ha Superfície ZEPA: ha Superfície en la regió: 338,51 ha

Localització



Font: SENP (2011)

Descripció

Espai constituït per la ribera del tram baix del riu Tordera i per petites llacunes conegudes com l'Estany de can Torrent, la Júlia, l'Estany de cal Raba, a més a més de la roureda de can Verdalet i els prats d'en Gai. El paisatge d'aquests estanys es caracteritza pel predomini de la vegetació pantanosa i de ribera amb matoll, herbassars, canyissars, etc. Representa el testimoni relictual d'antigues zones humides amb una notable diversitat d'amfibis i rèptils propis d'aquests espais.

A la desembocadura, el riu Tordera presenta una llacuna aïllada del mar per una barra de sorra i còdols i constitueix un espai d'elevat

interès, especialment pels ocells migratoris que utilitzen la zona com a punt de repòs i refugi en èpoques migratòries. La vegetació de ribera la constitueixen primordialment bosquets d'oms, àlbers i freixes. Tot i això, la ruderalització de la zona facilita l'expansió de la canya (*Arundo donax*), en detriment del canyissar, de les jonqueres o del tamarigar. Actualment, a la llera s'hi fan gespes vivaces decumbents. També hi ha plantacions de plàtans i abundants robínies (*Robinia pseudoacacia*).

Municipis inclosos en l'espai

CODI	Municipi	Superfície en l'espai
170237	Blanes	26,01 ha
170834	Hostalric	5,52 ha
171030	Maçanet de la Selva	0,87 ha
080826	Fogars de Tordera	56,71 ha
081555	Palafolls	5,61 ha
081108	Malgrat de Mar	10,43 ha
171019	Massanes	3,51 ha
082845	Tordera	229,85 ha

Espais del Pla d'Espais d'Interès Natural

CODI	Nom
TRD	Roureda de Tordera
TDS	Estanys de Tordera

Figures de protecció especial que inclou

2. HÀBITATS I ESPÈCIES D'INTERÈS COMUNITARI

Tipus d'Habitats d'interès comunitari presents en l'espai (Annex I de la Directiva 92/43, d'Habitats)

CODI	Nom	Dades presència	Element Clau	Superfície en l'espai	% sup. espai	% regió
3150	Estanys naturals eutròfics amb vegetació natant (Hydrocharition) o poblaments submersos d'espigues d'aigua (Potamion)	pendent confirma				
3270	Rius amb vores llotoses colonitzades per herbassars nitròfils del <i>Chenopodium rubri</i> (p.p.) i del <i>Bidention</i> (p.p.)	segura	Sí	13,9 ha	4,1	6
3280	Rius mediterranis permanents, amb gespes nitròfiles del <i>Paspalo-Agrostidion</i> orlades d'àlbers i salzes	segura		0 ha	0	0
3290	Rius mediterranis intermitents, amb gespes nitròfiles del <i>Paspalo-Agrostidion</i>	segura	Sí	0 ha	0	0
6420	Jonqueres i herbassars graminoides humits, mediterranis, del <i>Molinio-Holoschoenion</i>	segura		0 ha	0	0
6510	Prats de dall de terra baixa i de la muntanya mitjana (<i>Arrhenatherion</i>)	segura		1,4 ha	0,4	0
9160	Rouredes de roure pèrol i boscos mixtos del <i>Carpinion</i> betuli	segura		8 ha	2,4	0,5
91E0*	Vernedes i altres boscos de ribera afins (<i>Alno-Padion</i>)	segura		3,8 ha	1,1	0,1
92A0	Alberedes, salzedes i altres boscos de ribera	segura	Sí	18,2 ha	5,4	0,3
9330	Suredes	segura		5 ha	1,5	0

9340	Alzinars i carrascars	segura	0,7 ha	0,2	0
9540	Pinedes mediterrànies	segura	11,2 ha	3,3	0

Espècies d'interès comunitari de presència segura en l'espai (Annex II de la Directiva 92/43, d'Hàbitats)

CODI	Nom	Element Clau	Superfície /Longitud en espai	% sup. espai	% sup. regió
1044	<i>Coenagrion mercuriale</i>		3 n° UTM10		11,1
1083	<i>Lucanus cervus</i>		2 n° UTM10		3,2
1088	<i>Cerambyx cerdo</i>		1 n° UTM10		2,3
1138	<i>Barbus meridionalis</i>		0,5 km		0,1
1220	<i>Emys orbicularis</i>	Sí	3 n° UTM10		16,7
1221	<i>Mauremys leprosa</i>		2 n° UTM10		3
1303	<i>Rhinolophus hipposideros</i>		270,8 ha	80	0
1304	<i>Rhinolophus ferrumequinum</i>		338,5 ha	100	0
1305	<i>Rhinolophus euryale</i>		338,5 ha	100	0
1307	<i>Myotis blythii</i>		295,6 ha	87,3	0
1324	<i>Myotis myotis</i>		338,5 ha	100	0
1355	<i>Lutra lutra</i>	Sí	12,7 km	35,5	0,4

Espècies d'interès comunitari de presència probable en l'espai (Annex II de la Directiva 92/43, d'Hàbitats)

CODI	Nom	Element Clau	Superfície /Longitud en l'espai	% sup. espai	% sup. regió
1065	<i>Euphydryas aurinia</i>		1 n° UTM10		2,1
1310	<i>Miniopterus schreibersii</i>	Sí	2 n° UTM10		2,5
1321	<i>Myotis emarginatus</i>		25,1 ha	7,4	0

Abans d'aplicar alguna mesura de conservació per a aquestes espècies, s'ha de confirmar la seva presència en l'espai

3. CONSERVACIÓ

Objectiu marc: Mantenir en un estat de conservació favorable els hàbitats i les poblacions de les espècies presents a l'espai

Objectius de conservació: Assolir els objectius de conservació, principal i secundaris, definits a les fitxes corresponents als elements considerats com a Elements Clau

Mesures de conservació de possible aplicació a l'espai (abans d'aplicar-les cal assegurar que siguin necessàries en aquest espai concret ja que han estat definides per a preservar l'element al conjunt de la regió mediterrània)

Elements Clau

Gestió preventiva

- Avaluació i control de les actuacions que produeixin drenatges, captacions o que puguin impedir l'arribada d'aigua tant superficial com freàtica. 92A0

- Depuració dels efluent agroramaders, urbans i industrials que s'aboquen a l'hàbitat per tal de reduir l'aport de matèria orgànica i controlar l'excès de nutrients. 92A0

- Manteniment del cabal ecològic dels rius definit al Pla sectorial corresponent, en especial en els trams regulats, evitant la substracció d'aigua en períodes que no es mantingui aquest cabal. 3270
3290
92A0
Lutra lutra

- Regulació dels dragatges, canalitzacions o implantació d'activitats extractives que puguin modificar la llera i el cabal del riu on es trobi present l'hàbitat. 3270
3290

- Regulació dels dragatges, canalitzacions o implantació d'activitats extractives que puguin modificar la llera i el cabal del riu on es trobi present l'hàbitat de l'espècie Emys orbicularis

Redacció de Plans

- Redacció d'un pla d'ordenació de les activitats i usos recreatius fluvials en els trams amb presència de l'hàbitat. 3270
3290
92A0

Recuperació d'espècies amenaçades - reforços poblacionals

- Consolidació del programa de cria en captivitat Emys orbicularis

- Foment de la recuperació de poblacions extintes, mitjançant translocacions/reintroducció previ estudi detallat en zones on no hi hagi espècies al·lòctones competidores Emys orbicularis

Recuperació d'espècies amenaçades - eliminació de riscos

- Control de depredadors terrestres, especialment teixó i guineu Emys orbicularis

- Correcció de punts negres d'atropellament de l'espècie Lutra lutra

Control d'espècies exòtiques

- Control i eradicació d'espècies exòtiques en les masses d'aigua rellevants per a l'espècie Emys orbicularis

- Control d'espècies invasores propiciant la seva eradicació en les zones amb presència important de l'hàbitat. 3290
92A0

Gestió de formacions vegetals

- Conservació de la vegetació aquàtica i riberal heliòfita Emys orbicularis

Gestió o restauració d'ecosistemes /hàbitats

- Manteniment de les condicions fisicoquímiques de l'aigua adients 3270
3290
92A0
Emys orbicularis

Regulació de l'ús públic

- Avaluació de les repercussions i ordenació, si s'escau, de les activitats i usos recreatius en els trams de riu rellevants per a l'espècie Lutra lutra

- Ordenació i/o restricció d'accés als llocs d'interès per l'espècie (coves de cria i d'hivernada) *Miniopterus schreibersii*

Aprofitament sostenible Forestal

- Adequació de les estassades de l'estrat arbustiu a estassades més selectives per tal d'evitar la tala d'espècies endèmiques, protegides o d'interès especial. 92A0

- Foment de la gestió forestal dirigida al manteniment de la maduresa i naturalitat dels boscos de ribera i a augmentar-ne la seva extensió *Lutra lutra*

